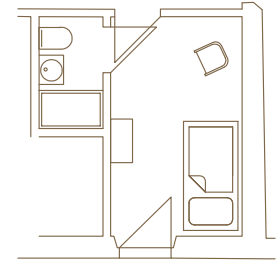
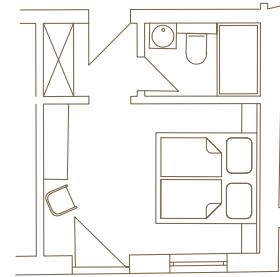
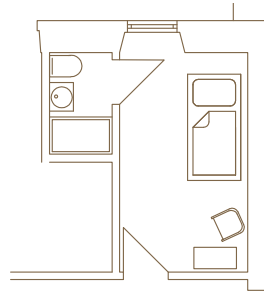
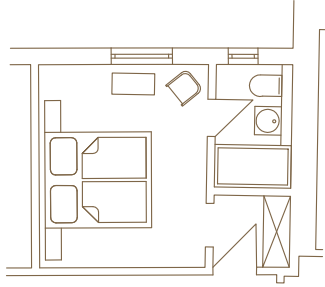


Rosenbergzimmer

Hubertuslayzimmer



Doppelzimmer mit TV und Tresor,
Bad mit Dusche, Kosmetikspiegel und Fön

Einzelzimmer mit TV und Tresor,
Bad mit Dusche, Kosmetikspiegel und Fön

Doppelzimmer mit Balkon, TV und Tresor,
Bad mit Dusche, Kosmetikspiegel und Fön

Einzelzimmer mit Balkon, TV und Tresor,
Bad mit Dusche Kosmetikspiegel und Fön

Übernachtungen		Nebensaison 26.2.-31.3		Vorsaison 1.4 - 30.6		Hauptsaison (Freitag-/Sonntagszuschlag 4,- pro Person/Tag) 1.7 - 5.11 / 26.12 - 8.1.23		Nachsaison 6.11 - 22.12	
		Rosenberg	Hubertuslay	Rosenberg	Hubertuslay	Rosenberg	Hubertuslay	Rosenberg	Hubertuslay
DZ	1	108,-	124,-	112,-	128,-	116,-	132,-	108,-	124,-
	4	392,-	456,-	408,-	472,-	424,-	488,-	392,-	456,-
	7	672,-	784,-	700,-	812,-	728,-	840,-	672,-	784,-
EZ	1	58,-	65,-	59,-	66,-	63,-	70,-	58,-	65,-
	4	220,-	248,-	224,-	252,-	240,-	268,-	220,-	248,-
	7	371,-	420,-	378,-	427,-	406,-	455,-	371,-	420,-

Weitere Leistungen:

Zuschlag Halbpension (3 Gangmenü)	17,- Euro pro Person / Tag
Doppelzimmer zur Alleinnutzung	15,- Euro pro Person / Tag weniger als DZ Preis
Saunanutzung	12,- Euro pro Person
Hund im Zimmer	10,- Euro pro Tag

Römerhangzimmer - Das Zimmer für Sparsame

1 x Übernachtung für 2 Personen im DZ mit Frühstück
ab 98,- Euro