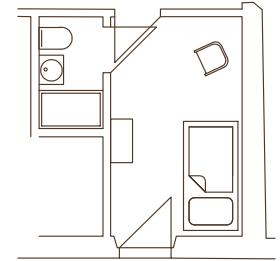
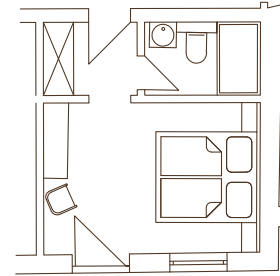
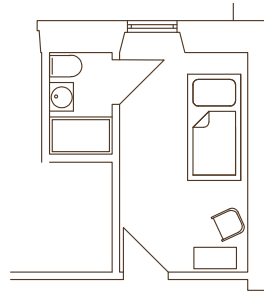
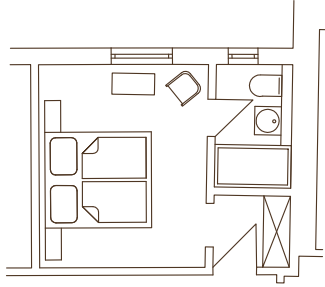


Rosenbergzimmer

Hubertuslayzimmer



Doppelzimmer mit TV und Tresor,
Bad mit Dusche, Kosmetikspiegel und Fön

Einzelzimmer mit TV und Tresor,
Bad mit Dusche, Kosmetikspiegel und Fön

Doppelzimmer mit Balkon, TV und Tresor,
Bad mit Dusche, Kosmetikspiegel und Fön

Einzelzimmer mit Balkon, TV und Tresor,
Bad mit Dusche Kosmetikspiegel und Fön

	Übernachtungen	Nebensaison 26.2.-31.3		Vorsaison 1.4 - 30.6		Hauptsaison (Freitag-/Sonntagszuschlag 4,- pro Person/Tag) 1.7 - 6.11 / 26.12 - 8.1.22		Nachsaison 7.11 - 22.12	
		Rosenberg	Hubertuslay	Rosenberg	Hubertuslay	Rosenberg	Hubertuslay	Rosenberg	Hubertuslay
DZ	1	104,-	118,-	108,-	122,-	112,-	126,-	104,-	118,-
	4	376,-	432,-	392,-	448,-	408,-	464,-	376,-	432,-
	7	644,-	742,-	672,-	770,-	700,-	798,-	644,-	742,-
EZ	1	56,-	62,-	57,-	63,-	61,-	67,-	56,-	62,-
	4	212,-	236,-	216,-	240,-	232,-	256,-	212,-	236,-
	7	357,-	399,-	364,-	406,-	392,-	434,-	357,-	399,-

Weitere Leistungen:

- Zuschlag Halbpension (3 Gangmenü) 17,- Euro pro Person / Tag
- Doppelzimmer zur Alleinnutzung 15,- Euro pro Person / Tag weniger als DZ Preis
- Saunanutzung 12,- Euro pro Person
- Hund im Zimmer 9,- Euro pro Tag

Römerhangzimmer - Das Zimmer für Sparsame

1 x Übernachtung für 2 Personen im DZ mit Frühstück
ab 94,- Euro pro Nacht