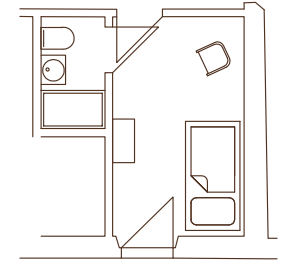
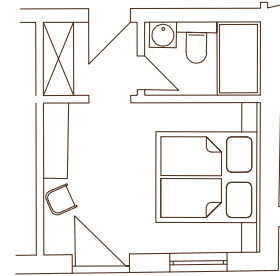
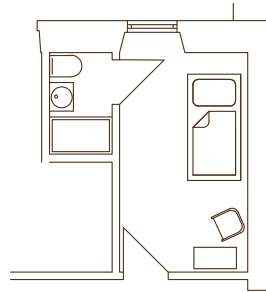
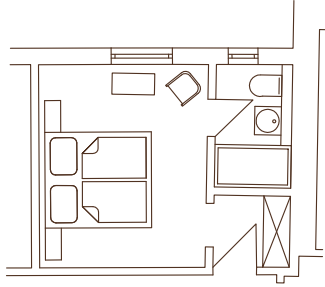


## Rosenbergzimmer

## Hubertuslayzimmer



Doppelzimmer mit TV und Tresor,  
Bad mit Dusche, Kosmetikspiegel und Fön

Einzelzimmer mit TV und Tresor,  
Bad mit Dusche, Kosmetikspiegel und Fön

Doppelzimmer mit Balkon, TV und Tresor,  
Bad mit Dusche, Kosmetikspiegel und Fön

Einzelzimmer mit Balkon, TV und Tresor,  
Bad mit Dusche Kosmetikspiegel und Fön

	Übernachtungen	Nebensaison 15.3 - 31.3		Vorsaison 1.4 - 30.6		Hauptsaison (Freitag-/Sonntagszuschlag 4,- pro Person/Tag) 1.7 - 1.11 / 26.12 - 3.1.22		Nachsaison 2.11 - 23.12	
		Rosenberg	Hubertuslay	Rosenberg	Hubertuslay	Rosenberg	Hubertuslay	Rosenberg	Hubertuslay
DZ	1	100,-	112,-	104,-	116,-	108,-	120,-	100,-	112,-
	4	358,-	406,-	388,-	436,-	398,-	446,-	358,-	406,-
	7	622,-	706,-	664,-	748,-	681,50	765,50	622,-	706,-
EZ	1	54,-	58,-	55,-	59,-	57,-	62,-	54,-	58,-
	4	200,-	216,-	206,-	232,-	212,-	236,-	200,-	216,-
	7	347,-	375,-	354,-	381,-	368,-	403,-	347,-	375,-

**Weitere Leistungen:**

- Zuschlag Halbpension (3 Gangmenü) 15,- Euro pro Person / Tag
- Doppelzimmer zur Alleinnutzung 15,- Euro pro Person / Tag weniger als DZ Preis
- Saunanutzung 12,- Euro pro Person
- Hund im Zimmer 7,- Euro pro Tag

**Silvester 2021/2022**

4 Übernachtungen mit Frühstück, 4 x 4 Gangmenü, Tanz und Weinprobe  
328,- Euro pro Person im Rosenbergzimmer (DZ)