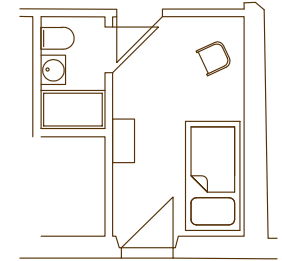
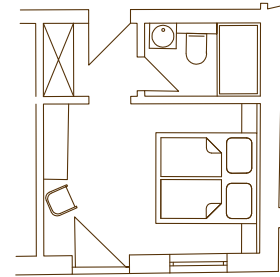
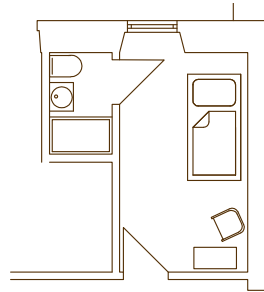
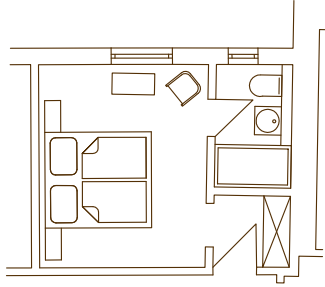


Hotel Zohl ★★★

Preisliste 2020 inklusive Frühstück und Servicepauschale

Rosenbergzimmer

Hubertuslayzimmer



Doppelzimmer mit TV und Tresor,
Bad mit Dusche, Kosmetikspiegel und Fön

Einzelzimmer mit TV und Tresor,
Bad mit Dusche, Kosmetikspiegel und Fön

Doppelzimmer mit Balkon, TV und Tresor,
Bad mit Dusche, Kosmetikspiegel und Fön

Einzelzimmer mit Balkon, TV und Tresor,
Bad mit Dusche Kosmetikspiegel und Fön

	Übernachtungen	Nebensaison 15.2 - 5.4		Vorsaison 6.4 - 30.6		Hauptsaison (Freitag-/Sonntagszuschlag 4,- pro Person/Tag) 1.7 - 1.11 / 26.12 - 3.1.21		Nachsaison 2.11 - 23.12	
		Rosenberg	Hubertuslay	Rosenberg	Hubertuslay	Rosenberg	Hubertuslay	Rosenberg	Hubertuslay
DZ	1	98,-	110,-	102,-	114,-	106,-	118,-	98,-	110,-
	4	350,-	398,-	380,-	428,-	390,-	438,-	350,-	398,-
	7	608,-	692,-	650,-	734,-	667,50	751,50	608,-	692,-
EZ	1	53,-	57,-	54,-	58,-	56,-	61,-	53,-	57,-
	4	196,-	212,-	202,-	228,-	208,-	232,-	196,-	212,-
	7	340,-	368,-	347,-	374,-	361,-	396,-	340,-	368,-

Weitere Leistungen:

Zuschlag Halbpension (3 Gangmenü)	14,- Euro pro Person / Tag
Doppelzimmer zur Alleinnutzung	15,- Euro pro Person / Tag weniger als DZ Preis
Saunanutzung	12,- Euro pro Person
Hund im Zimmer	7,- Euro pro Tag

Silvester 2020/2021

4 Übernachtungen mit Frühstück, 4 x 4 Gangmenü, Tanz und Weinprobe
324,- Euro pro Person im Rosenbergzimmer (DZ)

Alle Preise in EURO. Preise für Kinder auf Anfrage. Die Zimmer stehen am Anreisetag ab 16.00 Uhr zur Verfügung. Wir möchten Sie bitten, die Zimmer am Abreisetag bis 10.00 Uhr geräumt zu haben.